

**Beispiel 1: Fassade mit geringem Umgestaltungsaufwand****Hinweis:**

Sofern keine Gestaltungsverbesserungen an Türen und Fenstern vorgenommen werden, sind die Fenster- und Türflächen bei der Flächenermittlung abzuziehen (energetische Aufwendungen nicht förderfähig)

**Aufwand der Fassadengestaltung**

zu sanierende Fläche:	8,0 m x 15,0 m	120 qm
voraussichtliche Sanierungskosten:		55 €/qm
Aufwand der Fassadengestaltung:	120,0 qm x 55 €/qm	<b>6.600 €</b>

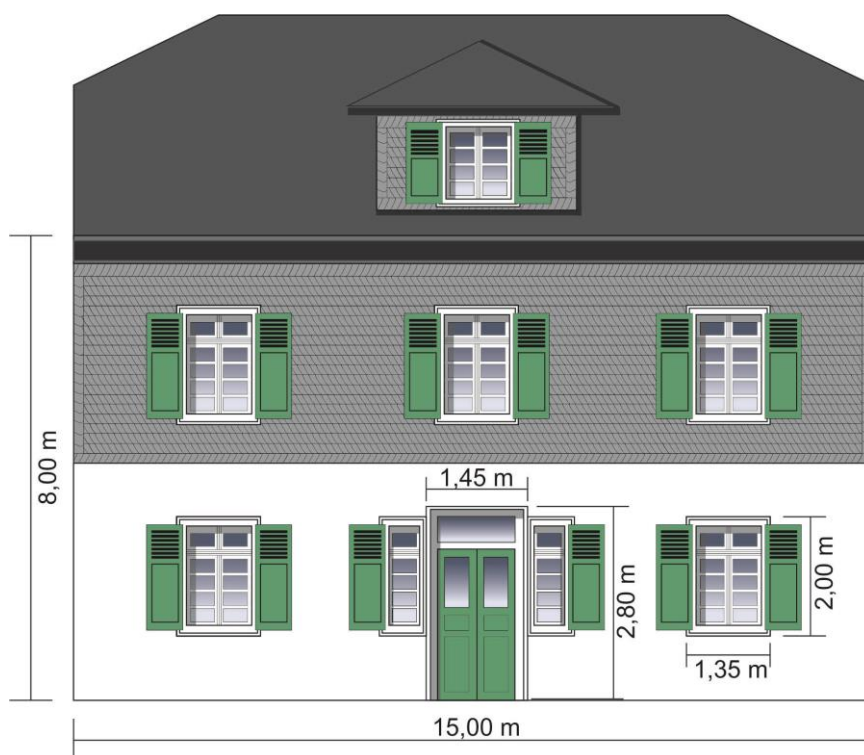
**Max. zuwendungsfähige (zwf.) Kosten**

Zuwendungsfähige Kosten max.:	20.000 €
Zuwendung max. (50 % der zwf. Kosten):	10.000 €

**Berechnung der Zuwendung**

Aufwand (6.600 €) **niedriger** als max. zuwendungsfähige Kosten (20.000 €), d. h.

<b>Förderung: 50 % des Aufwandes</b>	<b>50 % von 6.600 €</b>	<b>3.300 €</b>
Eigenanteil Gemeinde (40 %)		1320 €
Anteil Bund/ Land (60 %)		1980 €
theoretischer Mindestprivatanteil	6.600 € - 3.300 €	3.300 €

**Beispiel 2: Fassade mit hohem Umgestaltungsaufwand****Hinweis:**

Sofern keine Gestaltungsverbesserungen an Türen und Fenstern vorgenommen werden, sind die Fenster- und Türflächen bei der Flächenermittlung abzuziehen (energetische Aufwendungen nicht förderfähig)

**Aufwand der Fassadengestaltung**

zu sanierende Fläche:	8,0 m x 15,0 m	120 qm
voraussichtliche Sanierungskosten:		190 €/qm
Aufwand der Fassadengestaltung:	120,0 qm x 190 €/qm	<b>22.800 €</b>

**Max. zuwendungsfähige (zwf.) Kosten**

Zuwendungsfähige Kosten max.:	20.000 €
Zuwendung max. (50 % der zwf. Kosten):	10.000 €

**Berechnung der Zuwendung**

Aufwand (22.800 €) **höher** als max. zuwendungsfähige Kosten (20.000 €), d. h.

<b>Förderung: 50 % der max. zwf. Kosten</b>	<b>50 % von 20.000 €</b>	<b>10.000 €</b>
Eigenanteil Gemeinde (40 %)		4.000 €
Anteil Bund/ Land (60 %)		6.000 €
theoretischer Privatanteil	22.800 € - 10.000 €	12.800 €