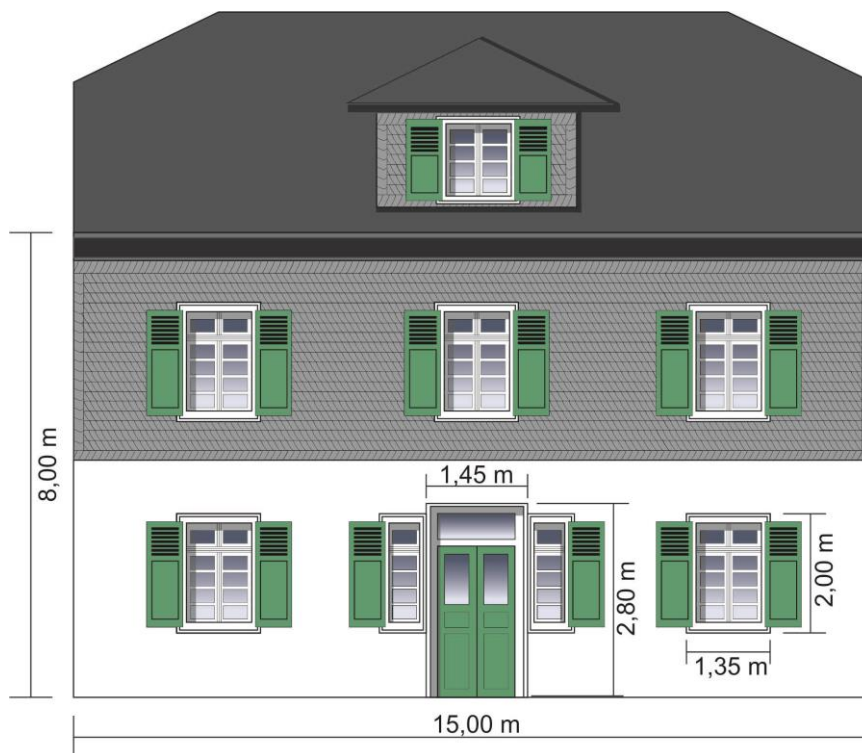


Beispiel 1: Fassade mit geringem Umgestaltungsaufwand**Hinweis:**

Sofern keine Gestaltungsverbesserungen an Türen und Fenstern vorgenommen werden, sind die Fenster- und Türflächen bei der Flächenermittlung abzuziehen (energetische Aufwendungen nicht förderfähig)

Aufwand der Fassadengestaltung

zu sanierende Fläche:	8,0 m x 15,0 m	120 qm
voraussichtliche Sanierungskosten:		55 €/qm
Aufwand der Fassadengestaltung:	120,0 qm x 55 €/qm	6.600 €

Max. zuwendungsfähige (zwf.) Kosten

Zuwendungsfähige Kosten max.:	20.000 €
Zuwendung max. (50 % der zwf. Kosten):	10.000 €

Berechnung der Zuwendung

Aufwand (6.600 €) **niedriger** als max. zuwendungsfähige Kosten (20.000 €), d. h.

Förderung: 50 % des Aufwandes	50 % von 6.600 €	3.300 €
Eigenanteil Gemeinde (40 %)		1320 €
Anteil Bund/ Land (60 %)		1980 €
theoretischer Mindestprivatanteil	6.600 € - 3.300 €	3.300 €

Beispiel 2: Fassade mit hohem Umgestaltungsaufwand



Hinweis:

Sofern keine Gestaltungsverbesserungen an Türen und Fenstern vorgenommen werden, sind die Fenster- und Türflächen bei der Flächenermittlung abzuziehen (energetische Aufwendungen nicht förderfähig)

Aufwand der Fassadengestaltung

zu sanierende Fläche:	8,0 m x 15,0 m	120 qm
voraussichtliche Sanierungskosten:		190 €/qm
Aufwand der Fassadengestaltung:	120,0 qm x 190 €/qm	22.800 €

Max. zuwendungsfähige (zwf.) Kosten

Zuwendungsfähige Kosten max.:	20.000 €
Zuwendung max. (50 % der zwf. Kosten):	10.000 €

Berechnung der Zuwendung

Aufwand (22.800 €) höher als max. zuwendungsfähige Kosten (20.000 €), d. h.

Förderung: 50 % der max. zwf. Kosten	50 % von 20.000 €	10.000 €
Eigenanteil Gemeinde (40 %)		4.000 €
Anteil Bund/ Land (60 %)		6.000 €
theoretischer Privatanteil	22.800 € - 10.000 €	12.800 €